

스스로 설계하는 진로·취업 성장 프로젝트

The(더) 사람

Target higher experience



경상국립대학교
학생처 진로취업지원실

CONTENTS

The(더)자람



- 3 The(더)자람 제도란?
- 4 The(더)자람 시스템 : 학생역량관리시스템
- 4 The(더)자람 운영 과정
- 5 The(더)자람 제도 참여방법
- 5 The(더)자람 단계별 이수 기준
- 6 The(더)자람 장학금
- 8 1학년(1단계)
- 9 2학년(2단계)
- 10 3학년(3단계)
- 11 4학년(4단계)
- 12 활동별 포인트 배점
- 15 단계별 이수항목
- 17 세부기준

The(더, Target higher experience)자람 제도란?

입학부터 졸업까지 **단계(학년)별 진로·취업 역량 활동 로드맵**에 따라
학생이 자기주도적으로 활동 및 경력을 설계하도록 지원하는
취업역량강화 제도



▶ The(더)자람 제도 참여 대상

재학 및 휴학 중인 학부생

※ 제외대상 : 6년제 대학(수의과대학, 의과대학, 약학대학) 소속학과 및 계약학과 소속자, 수료유예자, 학사학위취득 유예자, 재직자 특별전형자

▶ The(더)자람 제도 참여 혜택

- 진로·취업에 대한 경력 관리 및 역량 강화
- 1인 장학금 최대 수령 가능액 330만원
 - ※ 1~4단계 장학금을 모두 수령한 경우 최대 누적액
(1단계) 10만원 (2단계) 20만원 (3단계) 100만원 (4단계) 200만원
- 단계별 이수자 전원 디지털배지 수여

▶ The(더)자람 학년 및 단계

구분	1단계	2단계	3단계	4단계	비고
목표	진로탐색	직무탐색	취업역량강화	실전취업	
단계별 학년	1학년	2학년	3학년	4학년(4년제), 5학년(5년제)	수의과대학, 의과대학, 약학대학 제외

- 편입생은 편입 학년 단계, 복학생은 복학 학년의 단계를 적용
(예) 2학년으로 편입(복학)하는 경우 2단계에 해당
- 수업연한 초과자인 경우, 단계 이수는 가능하나 장학금 선발에서 제외

The(더)자람 시스템 : 학생역량관리시스템

▶ 학생역량관리시스템 > 진로설계 > The(더)자람

▶ 메뉴소개

나의 현황	자람 포인트 내역	The(더)자람 소개	추천 프로그램	게시판
단계별 진행상황	포인트 적립 확인	제도 안내	추천 프로그램 및 체크리스트	공지사항 및 우수 후기

The(더)자람 운영 과정



STEP
1

단계별 활동 참여

- 교육혁신처 승인 비교과 프로그램
- 자율활동(기타 진로·취업 활동)

2026년
3월~12월



STEP
2

자람 포인트 적립

- 교육혁신처 승인 비교과 프로그램 수료
(주관부서에서 포인트 처리)
- 자율활동 증빙서류 제출
(주관부서에서 증빙서류 확인 후 포인트 처리)

2026년
3월~12월



STEP
3

단계 이수 및 장학금 확인

- 총 누적 포인트 확인(단계 이수)
- 당해 누적 포인트 확인(장학금 지급)

2027년
2월

The(더)사람 참여방법

1

나의 단계 확인

학년=단계 (예) 2학년=2단계(2학년의 경우, 1·3·4단계 참여 불가)

2

나의 단계 필수항목 참여 및 하위 단계 계획서 제출

(예) 2단계 필수항목 : 2단계 계획서, 직업검사, 외국어능력(토익 600점 이상),
특강(직무 탐색, 자기소개서, NCS), 설명회, 상담 + 1단계 계획서

3

나의 단계 선택항목에 참여하여 '최소 이수 기준 포인트' 이상 자람 포인트 적립

구분	1단계	2단계	3단계	4단계
학년	1학년	2학년	3학년	4학년(4년제), 5학년(5년제)
2026년 최소 이수 기준 포인트	500점	600점	800점	1,000점

(예) '26. 12. 31. 기준 재학중인 3학년 총 누적 포인트가

- ① 800점 이상인 경우, 3단계 이수 가능&장학금 대상자에 해당(당해 누적 포인트 고득점자 순 선발)
- ② 800점 미만인 경우, 3단계 이수 불가&장학금 미대상

The(더)사람 단계별 이수 기준

1

1단계 이수 조건

1학년 2학기 마침 + 1단계 필수항목 이수 + 총 누적 포인트 500점* 이상

2

2단계 이수 조건

2학년 2학기 마침 + 1단계 계획서* 및 2단계 필수항목 이수 + 총 누적 포인트 600점* 이상

3

3단계 이수 조건

3학년 2학기 마침 + 1단계&2단계 계획서* 및 3단계 필수항목 이수 + 총 누적 포인트 800점* 이상

4

4단계 이수 조건

4학년 2학기 마침 + 1단계&2단계&3단계 계획서* 및 4단계 필수항목 이수 + 총 누적 포인트 1,000점* 이상



* 2026년만 예외 적용

(원칙 : 하위 단계 필수항목 모두 이수 & 2027년 이후 최소 이수 기준 포인트 변경)



▶ 선발기준

- 장학생 선발일 기준 단계 이수자 중 당해 누적 포인트 **고득점자 순**으로 선발
- 연 1회 단계별 선발하고, **8월 졸업예정자 중 장학금 대상자가 있는 경우 추가 선발**

장학생 선발일 기준	장학생 선발	장학금 지급	비고
당해 12월 31일	1월말	2월	
(당해 6월 30일)	(7월말)	(8월)	(8월 졸업예정자)

- 동점자가 있는 경우 ① 총 누적 포인트 고득점자 ② 직전 학기 성적 평균평점이 높은 자 ③ 외국어능력 성적 고득점자 순으로 정함
- 장학생 선발일 기준 및 장학금 지급일 기준 학부 재학 중인 자
- **직전 학기 성적 평균평점이 2.5 이상인 자**
 1. 신·편입생 등 직전 학기 성적이 없는 경우 제외
 2. 직전 학기 현상실습, 해외어학연수 급락과목을 이수하여 Pass한 경우: 산출가능 최종학기 이수 학점(10학점 이상) 및 평균 평점 반영
 3. 직전 학기 국외파견 교환학생이 급락과목을 이수하여 Pass한 경우(평균평점이 산출된 경우 제외): 산출가능 최종학기 이수 학점(10학점 이상) 및 평균평점 반영
 4. 직전 학기는 장학금 지급월 기준 최종학기로 정함
- 장학생 선발일 기준 「경상국립대학교 등록금 재원 장학금 지침」제8조에 해당하지 않는 자

「경상국립대학교 등록금 재원 장학금 지침」제8조(장학생 선발 제한) 장학생 선정에 있어 다음 각 호에 해당되는 자는 제외한다. 다만 법령, 규정 또는 지침에 의하여 감면되거나 지급되는 경우에는 예외로 한다.

1. 학칙 제115조에 따라 직전학기 징계처분을 받은 사람
2. 휴학 중인 사람
3. 장학생 선발기준별 성적에 미달된 사람
4. 허위의 서류를 제출하는 등 부당하게 장학금을 신청한 사람
5. 직전학기 최소 10학점 이상을 이수(직전학기가 우주항공 교육몰입형 학기인 경우는 6학점으로 하고, 최종학기 이수대상자는 제외)하지 못한 사람
6. 수업연한을 초과한 사람
7. 그 밖에 이 대학교의 명예와 학생으로서의 품위를 손상한 사람

- 장학생 선발일 기준 「경상국립대학교 등록금 재원 장학금 지침」제4조 제5항에 규정된 법정 의무교육을 미이수한 자는 장학금 지급을 제한할 수 있음

「경상국립대학교 등록금 재원 장학금 지침」제4조(장학금 지급방법 등) ⑤ **법정 의무교육(성폭력·가정폭력 예방교육, 장애인 인식 개선 교육 및 지능정보서비스 과의존 예방교육)** 미이수자의 경우 장학금 지급을 제한할 수 있다.

※ **법정의무교육 확인**: MY서비스(my.gnu.ac.kr) - 법정교육

▶ 선발인원 및 지급액

구분	배정예산	지급액(만원)	선발인원(명)	예산증감시(증감인원 비율적용)	
1단계	1억	10	1,000	±20%	
2단계	1억	20	500	±20%	
3단계	1.8억	100	20	총 420명	인원변동없음
		70	50		
		50	100		±30%
		30	250		
4단계	1.8억	200(개척인재)	5	총 310명	인원변동없음
		150	10		
		100	15		±30%
		50	280		

※ 예산 사정에 따라 선발인원이 변경될 수 있음 (예산 증감시 단계별 최하위 선발인원을 일정 비율 조정)

※ 장학금 계좌 확인 : MY서비스(my.gnu.ac.kr) - 학적 - 학적기본관리 - 신상정보수정

- 입력된 계좌의 수취오류(해지계좌, 한도계좌 등)로 장학금 지급이 불가능한 경우 지급 취소되므로 본인의 계좌번호, 은행, 예금주 등 확인



1학년 (1단계)

2·3·4학년은 1단계 참여 불가

▶ 이수 기준 : '26.12.31. 기준 다음을 모두 완료

- 1학년 2학기 마침
- 1단계 필수항목 이수

필수항목		방법
활동 (배점/최대)	설명	
계획서 (20/80)	진로 자기진단 보고서	학생역량관리시스템 - 진로설계 - The(더)자람 - 나의 현황 - 계획서(진로 자기진단 보고서)
직업검사 (10/40)	직업선호도검사 L형	학생역량관리시스템 - 진로설계 - The(더)자람 - 나의 현황 - 직업검사(직업선호도검사L형) - 증빙자료(검사결과지) 제출
외국어능력 필수 이수기준 (50~300/무제한)	2레벨 (모의토의 점수 인정, 토익 600점 이상)	학생역량관리시스템 - 진로설계 - The(더)자람 - 나의 현황 - 외국어능력 - 증빙자료(성적표 스캔본) 제출 ※ 온라인 위변조 확인 기능 제공 시험(TOEIC, TEPS, HSK, JPT)이 아닌 경우, 성적표 원본 별도제출
특강 필수 수강분야 (20/무제한)	진로탐색	학생역량관리시스템 - 교육활동 - 비교과영역(개인) - 진로탐색 분야 특강 신청 후 참여 ※ 특강 완료 후 주관부서에서 포인트 처리
설명회 (10/무제한)	설명회	학생역량관리시스템 - 교육활동 - 비교과영역(개인) - 설명회 신청 후 참여 ※ 설명회 완료 후 주관부서에서 포인트 처리

※ (배점) 1회 참여 시 지급하는 포인트 (최대) 4단계까지 지급 가능한 최대 포인트

- 필수항목 및 선택항목에 참여하여 자람 포인트 **총 누적 포인트 500점 이상** 적립

▶ 이수 혜택



- 장학금 지급 : 10만원(1,000명 선발)
- 디지털 배지 지급 : 1단계 이수자 전원 및 1단계 1등

2학년 (2단계)

1·3·4학년은 2단계 참여 불가

▶ 이수 기준 : '26.12.31. 기준 다음을 모두 완료

- 2학년 2학기 마침
- 2단계 필수항목 이수(1단계 계획서 제출 포함)

필수항목		방법	
활동 (배점/최대)	설명		
계획서 (20/80)	직무 목표설정 보고서 ※ 1~2단계 계획서 제출 필수	1단계	학생역량관리시스템 - 진로설계 - The(더)자람 - 나의 현황 - 계획서(진로 자기진단 보고서)
		2단계	학생역량관리시스템 - 진로설계 - The(더)자람 - 나의 현황 - 계획서(직무 목표설정 보고서)
직업검사 (10/40)	성인용 직업가치관검사	학생역량관리시스템 - 진로설계 - The(더)자람 - 나의 현황 - 직업검사(성인용 직업가치관검사) - 증빙자료(검사결과지) 제출	
외국어능력 필수 이수기준 (50~300/무제한)	2레벨 (모의토익 점수 인정, 토익 600점 이상)	학생역량관리시스템 - 진로설계 - The(더)자람 - 나의 현황 - 외국어능력 - 증빙자료(성적표 스캔본) 제출 ※ 온라인 위변조 확인 가능 제공 시험(TOEIC, TEPS, HSK, JPT)이 아닌 경우, 성적표 원본 별도제출	
특강 필수 수강분야 (20/무제한)	직무탐색, 자기소개서, NCS	학생역량관리시스템 - 교육활동 - 비교과영역(개인) - 직무탐색, 자기소개서, NCS 분야 특강 신청 후 참여 ※ 특강 완료 후 주관부서에서 포인트 처리	
설명회 (10/무제한)	설명회	학생역량관리시스템 - 교육활동 - 비교과영역(개인) - 설명회 신청 후 참여 ※ 설명회 완료 후 주관부서에서 포인트 처리	
상담 (30/60)	대학일자리플러스센터 상담	학생역량관리시스템 - 진로설계 - The(더)자람 - 나의 현황 - 상담 ※ 상담유형(진로상담 또는 기타취업상담) 신청 ※ 상담 완료 후 주관부서에서 포인트 처리 ※ 단계별 1회만 인정(예: 2단계에서 상담을 3회 들어도 30점만 지급)	

※ (배점) 1회 참여 시 지급하는 포인트 (최대) 4단계까지 지급 가능한 최대 포인트

- 필수항목 및 선택항목에 참여하여 자람 포인트 **총 누적 포인트 600점 이상** 적립

▶ 이수 혜택



- 장학금 지급 : 20만원(500명 선별)
- 디지털 배지 지급 : 2단계 이수자 전원 및 2단계 1등

3학년 (3단계)

1·2·4학년은 3단계 참여 불가

▶ 이수 기준 : '26.12.31. 기준 다음을 모두 완료

- 3학년 2학기 마침
- 3단계 필수항목 이수(1·2단계 계획서 제출 포함)

필수항목		방법	
활동 (배점/최대)	설명		
계획서 (20/80)	취업역량 개발 계획서 (진학/취업) ※ 1~3단계 계획서 제출 필수	1~2 단계	· 학생역량관리시스템 - 진로설계 - The(더)자람 - 나의 현황 - 계획서(진로 자기진단 보고서) · 학생역량관리시스템 - 진로설계 - The(더)자람 - 나의 현황 - 계획서(직무 목표설정 보고서)
		3단계	학생역량관리시스템 - 진로설계 - The(더)자람 - 나의 현황 - 계획서(취업역량 개발 계획서(진학/취업))
직업검사 (10/40)	성인용 직업적성검사	학생역량관리시스템 - 진로설계 - The(더)자람 - 나의 현황 - 직업검사(성인용 직업적성검사) - 증빙자료(검사결과지) 제출	
외국어능력 필수 이수기준 (50~300/무제한)	3레벨 (토익 700점 이상)	학생역량관리시스템 - 진로설계 - The(더)자람 - 나의 현황 - 외국어능력 - 증빙자료(성적표 스캔본) 제출 ※ 온라인 위변조 확인 가능 제공 시험(TOEIC, TEPS, HSK, JPT)이 아닌 경우, 성적표 원본 별도제출	
특강 필수 수강분야 (20/무제한)	자기소개서, NCS	학생역량관리시스템 - 교육활동 - 비교과영역(개인) - 자기소개서, NCS 분야 특강 신청 후 참여 ※ 특강 완료 후 주관부서에서 포인트 처리	
설명회 (10/무제한)	설명회	학생역량관리시스템 - 교육활동 - 비교과영역(개인) - 설명회 신청 후 참여 ※ 설명회 완료 후 주관부서에서 포인트 처리	
NCS (50~300/600)	2레벨 (100점 환산 기준 30점 이상)	학생역량관리시스템 - 진로설계 - The(더)자람 - 나의 현황 - NCS - 증빙자료(성적표 스캔본) 제출 및 100점 환산점수 기재 ※ 진로취업지원실 주관 NCS 모의고사 성적만 인정(유효기간 1년)	
컨설팅 (30/90)	대학일자리플러스센터 주관 자기소개서 컨설팅	학생역량관리시스템 - 진로설계 - The(더)자람 - 나의 현황 - 상담 ※ 상담유형(자기소개서 컨설팅) 신청 ※ 컨설팅 완료 후 주관부서에서 포인트 처리 ※ 단계별 1회만 인정(예: 3단계에서 자기소개서 컨설팅을 3회 들어도 30점만 지급)	

※ (배점) 1회 참여 시 지급하는 포인트 (최대) 4단계까지 지급 가능한 최대 포인트

- 필수항목 및 선택항목에 참여하여 자람 포인트 총 누적 포인트 800점 이상 적립

▶ 이수 혜택



- 장학금 지급 : 30~100만원(420명 선발)
※ (100만원) 20명, (70만원) 50명, (50만원) 100명, (30만원) 250명
- 디지털 배지 지급 : 3단계 이수자 전원 및 3단계 1등

4학년 (4단계)

1·2·3학년은 4단계 참여 불가

▶ **이수 기준** : '26.12.31. 기준 다음을 모두 완료

- 4학년 2학기 마침
- 4단계 필수항목 이수(1·2·3단계 계획서 제출 포함)

필수항목		방법	
활동 (배점/최대)	설명		
계획서 (20/80)	실전 취업 준비 전략서 (진학/취업) ※ 1~4단계 계획서 제출 필수	1~3 단계	· 학생역량관리시스템 - 진로설계 - The(더)자람 - 나의 현황 - 계획서(진로 자기진단 보고서) · 학생역량관리시스템 - 진로설계 - The(더)자람 - 나의 현황 - 계획서(직무 목표설정 보고서) · 학생역량관리시스템 - 진로설계 - The(더)자람 - 나의 현황 - 계획서(취업역량 개발 계획서 (진학/취업))
		4단계	학생역량관리시스템 - 진로설계 - The(더)자람 - 나의 현황 - 계획서(실전 취업 준비 전략서(진학/취업))
직업검사 (10/40)	구조준비도검사	학생역량관리시스템 - 진로설계 - The(더)자람 - 나의 현황 - 직업검사(구조준비도검사) - 증빙자료(검사결과지) 제출	
외국어능력 필수 이수기준 (50~300/무제한)	3레벨 (토익 700점 이상)	학생역량관리시스템 - 진로설계 - The(더)자람 - 나의 현황 - 외국어능력 - 증빙자료(성적표 스캔본) 제출 ※ 온라인 위변조 확인 가능 제공 시험(TOEIC, TEPS, HSK, JPT)이 아닌 경우, 성적표 원본 별도제출	
특강 필수 수강분야 (20/무제한)	자기소개서, 면접, NCS	학생역량관리시스템 - 교육활동 - 비교과영역(개인) - 자기소개서, 면접, NCS 분야 특강 신청 후 참여 ※ 특강 완료 후 주관부서에서 포인트 처리	
설명회 (10/무제한)	설명회	학생역량관리시스템 - 교육활동 - 비교과영역(개인) - 설명회 신청 후 참여 ※ 설명회 완료 후 주관부서에서 포인트 처리	
NCS (50~300/600)	3레벨 (100점 환산 기준 40점 이상)	학생역량관리시스템 - 진로설계 - The(더)자람 - 나의 현황 - NCS - 증빙자료(성적표 스캔본) 제출 및 100점 환산점수 기재 ※ 진로취업지원실 주관 NCS 모의고사 성적만 인정(유효기간 1년)	
상담 (30/60)	대학일자리플러스센터 상담	학생역량관리시스템 - 진로설계 - The(더)자람 - 나의 현황 - 상담 ※ 상담유형(진로상담 또는 기타취업상담) 신청 ※ 상담 완료 후 주관부서에서 포인트 처리 ※ 단계별 1회만 인정(예: 4단계에서 상담을 3회 들어도 30점만 지급)	
컨설팅 (60/90)	대학일자리플러스센터 주관 자기소개서, 면접 컨설팅	학생역량관리시스템 - 진로설계 - The(더)자람 - 나의 현황-상담 ※ 상담유형(자기소개서 컨설팅 및 면접 컨설팅) 신청 ※ 컨설팅 완료 후 주관부서에서 포인트 처리 ※ 자기소개서(1회 30점), 면접(1회 30점) 총 60점 지급 ※ 분야별 1회만 인정(예: 4단계에서 면접 컨설팅을 3회 들어도 30점만 지급)	

※ (배점) 1회 참여 시 지급하는 포인트 (최대) 4단계까지 지급 가능한 최대 포인트

- 필수항목 및 선택항목에 참여하여 자람 포인트 **총 누적 포인트 1,000점 이상** 적립

▶ 이수 혜택



- 장학금 지급 : 50~200만원(310명 선발)
(200만원, 개척인재) 5명, (150만원) 10명, (100만원) 15명, (50만원) 280명
- 디지털 배지 지급 : 4단계 이수자 전원 및 4단계 개척인재



활동별 포인트 배점

※ 파란색 표시 : 주관부서에서 포인트 처리(학생은 별도 증빙자료를 제출할 필요 없음)

※ 배점(최대) : (배점) 1회 참여 시 지급하는 포인트, (최대) 4단계까지 지급 가능한 최대 포인트

활동	세부항목 ※ ① ② ③ ④는 단계 표시	배점 (최대)	포인트 취득방법 (주관부서)	증빙자료
계획서	① 진로 자기진단 보고서 ② 직무 목표설정 보고서 ③ 취업역량 개발 계획서(진학/취업) ④ 실천 취업 준비 전략서(진학/취업)	20 (80)	작성 및 제출 (진로취업지원실)	-
직업검사	① 직업선호도검사(L형) ② 성인용 직업가치관검사 ③ 성인용 직업적성검사 ④ 구직준비도검사	10 (40)	증빙자료 첨부 (진로취업지원실)	검사결과지
외국어 능력	모든 단계 참여 가능, 17p 세부기준 참고 ※ 필수 이수기준: ① ② 2레벨(모이토의 점수 인정) ③ ④ 3레벨 * 온라인 위변조 확인 가능 제공 시험: TOEIC, TEPS, HSK, JPT	50~300 (제한없음)	증빙자료 첨부 (진로취업지원실)	성적표 스캔본 * 온라인 위변조 확인 가능 미제공시험은 성적표 원본 별도제출
NCS	③ ④, 18p 세부기준 참고 ※ 필수 이수기준: ③ 2레벨 ④ 3레벨	50~300 (600)	증빙자료 첨부 (진로취업지원실)	NCS성적표 스캔본 (100점 환산점수 기재)
특강	모든 단계 참여 가능, 대학일자리플러스센터·진로취업지원실 주관 온·오프라인 특강 ※ 단계별 특강 필수 수강분야: ① 진로탐색 ② 직무탐색, 자기소개서, NCS ③ 자기소개서, NCS ④ 자기소개서, 면접, NCS	20 (제한없음)	교육혁신처 비교과 프로그램 기준에 따름 (주관부서)	-
설명회	모든 단계 참여 가능	10 (제한없음)	교육혁신처 비교과 프로그램 기준에 따름 (주관부서)	-
상담	② ④ 대학일자리플러스센터 상담 ※ 단계별 1회만 인정(예: 2단계에서 상담을 3회 들어도 1회만 인정)	30 (60)	자동산정 (상담 신청 시 자립 포인트 신청 필수)	-
컨설팅	③ 대학일자리플러스센터 주관 자기소개서 컨설팅(30점) ④ 대학일자리플러스센터 주관 자기소개서 컨설팅(30점) 및 면접 컨설팅(30점) ※ (3단계) 자기소개서 1회 (4단계) 자기소개서 1회, 면접 1회 인정 (예) 4단계에서 면접 컨설팅을 3회 들어도 1회만 인정	30 (90)	자동산정 (컨설팅 신청 시 자립 포인트 신청 필수)	-
캠프	대학일자리플러스센터·진로취업지원실 주관 캠프	1일 80 (160)	교육혁신처 비교과 프로그램 기준에 따름 (주관부서)	-
기업견학	③ ④ 대학일자리플러스센터·진로취업지원실 주관 기업견학	30 (제한없음)	교육혁신처 비교과 프로그램 기준에 따름 (주관부서)	-

활동	세부항목 ※ ① ② ③ ④는 단계 표시	배점 (최대)	포인트 취득방법 (주관부서)	증빙자료
멘토링	③·④ 대학일자리플러스센터·진로취업지원실 주관 멘토링	10 (20)	교육혁신처 비교과 프로그램 기준에 따름 (주관부서)	-
취·창업 동아리	모든 단계 참여 가능, GNU취업동아리·창업지원단 주관 창업동아리만 인정	학기당 60점 (제한없음)	교육혁신처 비교과 프로그램 기준에 따름 (주관부서)	-
농어업 경영체 등록	④ 농어업경영체 등록 ※ 경영주, 경영주 외 농업인 모두 인정 ※ 농업경영체 증명서 발급 시 '변경이력포함'을 체크하여 본인인 연제 등록했는지 확인가능해야 함	100 (100)	증빙자료 첨부 (진로취업지원실)	농업경영체 증명서 (농업,임업,농업법인) 어업인 확인서 등
영어 말하기	모든 단계 참여 가능, 18p 세부기준 참고	50~300 (1,200)	증빙자료 첨부 (진로취업지원실)	성적표 스캔본
자격증	모든 단계 참여 가능, 19p 세부기준 참고	100~300 (제한없음)	증빙자료 첨부 (진로취업지원실)	자격증 스캔본
한국사능력 검정시험	모든 단계 참여 가능, 19p 세부기준 참고	100~150 (150)	증빙자료 첨부 (진로취업지원실)	시험인증서 스캔본
인턴십	모든 단계 참여 가능, 서류 면접 전형 있는 인턴십만 인정, 1주 40시간 기준	1주당 30점 (제한없음)	증빙자료 첨부 (진로취업지원실)	공고문, 계약서, 경력증명서 등
교외 직무교육	모든 단계 참여 가능, 1주 40시간 기준 ※ '자격증'활동에 해당하는 자격증 직무교육은 신청불가	1주당 30점 (제한없음)	증빙자료 첨부 (진로취업지원실)	교육이수증
아이디어 공모전	모든 단계 참여 가능, 교내 공모전 수상	30 (제한없음)	증빙자료 첨부 (진로취업지원실)	대회공고문, 상장 스캔본 ※ 동일 공모전 수상 실적은 1회만 인정
	모든 단계 참여 가능, 교외 공모전 수상	50 (제한없음)		
발표형 공모전	모든 단계 참여 가능, 교내 공모전 수상	40 (제한없음)	증빙자료 첨부 (진로취업지원실)	대회공고문(심사과정 등에 '발표'가 포함), 상장 스캔본 ※ 동일 공모전 수상 실적은 1회만 인정
	모든 단계 참여 가능, 교외 공모전 수상	50 (제한없음)		
연구활동	모든 단계 참여 가능, 전공 세미나·학회·전시회에서 발표한 자	50 (제한없음)	증빙자료 첨부 (진로취업지원실)	발표자를 확인할 수 있는 행사 팸플릿 스캔본, 발표 사진
	모든 단계 참여 가능, KCI 논문 게재	100 (제한없음)	증빙자료 첨부 (진로취업지원실)	게재 확인서, 학술지 게재 논문사본 등
	모든 단계 참여 가능, SCIE 논문 게재	150 (제한없음)		

활동	세부항목 ※ ① ② ③ ④는 단계 표시	배점 (최대)	포인트 취득방법 (주관부서)	증빙자료
창업활동	모든 단계 참여 가능, 사업자등록	100 (제한없음)	증빙자료 첨부 (창업지원단)	사업자등록증 스캔본
	모든 단계 참여 가능, 특허 및 지식재산권 출원	50 (제한없음)	증빙자료 첨부 (진로취업지원실)	출원사실 증명원스캔본
	모든 단계 참여 가능, 특허 및 지식재산권 등록	100 (제한없음)	증빙자료 첨부 (진로취업지원실)	등록원부 스캔본
마이크로 디그리	모든 단계 참여 가능, 취·창업교과목*이 포함된 마이크로디그리 취득 * 창업지원단에서 주관하는 창업교과목(교양), 진로취업지원실에서 주관하는 진로·취업교과목(교양), 진로·취업 전공과목 ※ 마이크로디그리 1개당 최대 100점 (예) 1개의 마이크로디그리 내 진로·취업교과목(교양, 전공), 창업교과목 모두 들어있어도 100점만 지급	100 (제한없음)	증빙자료 첨부 (진로취업지원실)	교과목 구성이 확인되는 강의계획서 등, 이수증
현장실습	(4주이상) 20점 (8주이상) 40점 (15주이상) 100점	20~100 (제한없음)	증빙자료 첨부 (진로취업지원실)	수강확인서

창업지원단에서
주관하는
창업교과목

교양과목

- 창업론
- 소셜이노베이션창업
- 창업경영시뮬레이션
- 창업길리잡이
- 기업가정신수도진주
- 기술창업기초
- 기술창업실무
- 남명사상과K-기업가정신
- 기업가정신기록하기
- 지역공기업과적부이해
- 무역창업론
- 벤처창업론
- 창업과경영
- 프랜차이즈창업론
- 창업과진로탐색의이해
- 기술트렌드와벤처성장전략
- 창업아이템과기회분석
- 글로벌기업가정신
- ESG시대의기업가정신
- 디자인씽킹과소셜기업가정신
- 비즈니스모델과사업계획서
- 사회적기업창업하기
- 스타트업시례로배우는기업가정신
- 스타트업마케팅
- 빅데이터기반기업가정신과로컬창업
- 로컬을살리는기업가정신
- 도전로컬크리에이터
- 로컬브랜딩

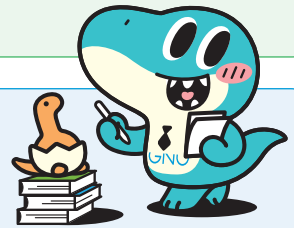
진로취업지원실에서
주관하는
진로·취업교과목

교양과목

- 진로탐색과로드맵
- 진로설정과커리어개발
- 성공취업과전략
- 직무분석과취업

전공과목

- 전공탐색과 진로설계
- 전공실무와 취업설계





단계별 이수항목

※ 선택불가

활동 (배점/최대)	단계	1단계	2단계	3단계	4단계
		진로탐색	직무탐색	취업역량강화	실전취업
필수	계획서 (20/80)	진로 자기진단 보고서	직무 목표설정 보고서	취업역량 개발 계획서 (진학/취업)	실전 취업 준비 전략서 (진학/취업)
	직업검사 (10/40)	직업선호도검사L형	성인용 직업가치관검사	성인용 직업적성검사	구직준비도검사
	외국어능력 필수 이수기준	2레벨 (모의토의 점수 인정)	2레벨 (모의토의 점수 인정)	3레벨	3레벨
	특강 필수 수강분야	진로탐색	직무탐색, 자기소개서, NCS	자기소개서, NCS	자기소개서, 면접, NCS
	설명회 (10/무제한)	설명회	설명회	설명회	설명회
	NCS (50~300/600)			2레벨	3레벨
	상담 (30/60)		대학일자리플러스센터 상담1회		대학일자리플러스센터 상담1회
	컨설팅 (30/90)			자기소개서	자기소개서, 면접

활동 (배정/최대)		1단계	2단계	3단계	4단계
선택	기업견학 (30/무제한)			기업견학	기업견학
	멘토링 (10/20)			멘토링	멘토링
	농어업경영체 등록 (100/100)				농어업경영체 등록
	외국어능력 (50~300/무제한)	영어 및 제2외국어 공인시험성적			
	특강 (20/무제한)	대학일자리플러스센터·진로취업지원실 주관 온·오프라인 특강 ※ 단계별 특강 필수 수강분야: ① 진로탐색 ② 직무탐색, 자기소개서, NCS ③ 자기소개서, NCS ④ 자기소개서, 면접, NCS			
	캠프 (1일 80/160)	대학일자리플러스센터·진로취업지원실 주관 캠프			
	영어말하기 (50~300/1,200)	TOEIC Speaking, OPIc			
	자격증 (100~300/무제한)	국가기술자격(기사, 산업기사, 기능사, 서비스분야), 국가자격, 공인민간자격			
	한국사능력검정시험 (100,150/150)	심화1급, 심화2급			
	인턴십 (1주당 30점/무제한)	- 1주 40시간 기준 - 서류·면접 전형 있는 인턴십만 인정			
	교외 직무교육 (1주당 30점/무제한)	- 1주 40시간 기준 - '자격증' 활동에 해당하는 자격증 직무교육은 신청불가 (예1) '호텔경영사' 자격증 취득을 위한 직무교육을 이수한 경우 '직무교육'으로는 신청 불가, '자격증' 3레벨로 신청 (예2) '장애인활동지원사 양성교육'은 '자격증' 활동에 없으므로 '직무교육' 신청 가능			
	취·창업동아리 (학기당 60/무제한)	GNU취업동아리, 창업지원단 주관 창업동아리만 인정			
	아이디어 공모전 (30,50/무제한)	- 교내 공모전 수상: 30 - 교외 공모전 수상: 50			
	발표형 공모전 (40,50/무제한)	- 교내 공모전 수상: 40 - 교외 공모전 수상: 50			
	연구활동 (50~150/무제한)	- 전공 세미나 학회·전시회에서 발표한 자: 50 - KCI 논문 게재: 100 A. 공동저자 중 주저자(제1 저자 또는 교신저자)는 100점 B. 그 외 참여저자는 1/저자수(십의 자리 미만 절상) - SCIE 논문 게재: 150 A. 공동저자 중 주저자(제1 저자 또는 교신저자)는 150점 B. 그 외 참여저자는 1/저자수(십의 자리 미만 절상) (예1) KCI 논문저자가 7명(제1 저자 1명, 교신저자 1명, 참여저자 5명)인 경우 주저자는 100점, 그 외 참여저자는 100÷7=14 → 20점 지급 (예2) SCIE 논문저자가 16명(제1 저자 1명, 교신저자 1명, 참여저자 14명)인 경우 주저자는 150점, 그 외 참여저자는 150÷16=9 → 10점 지급			
	창업활동 (50,100/무제한)	사업자등록: 100			
특허 및 지식재산권 출원: 50 특허 및 지식재산권 등록: 100					
마이크로디그리 (100/무제한)	취창업교과목*이 포함된 마이크로디그리 취득: 100 * 창업지원단에서 주관하는 창업교과목(교양), 진로취업지원실에서 주관하는 진로·취업교과목(교양), 진로·취업 전공과목				
현장실습 (20~100/무제한)	(4주이상) 20점 (8주이상) 40점 (15주이상) 100점				

▶ 외국어능력

구분 (배점)	영어				
	TOEIC*	TEPS	TOEFL (IBT)	IELTS	G-TELP
5레벨 (300)	900 이상	370 이상	105 이상	8	LEVEL 1 71이상 또는 LEVEL 2 900이상
4레벨 (200)	800~899	309~369	91~104	7	LEVEL 1 500이상 또는 LEVEL 2 760이상
3레벨 (150)	700~799	264~308	80~90	6.5	LEVEL 2 640이상
2레벨 (100)	600~699	196~263	56~79	6	LEVEL 2 500이상
1레벨 (50)	2레벨 미만 점수				

구분 (배점)	일본어		중국어	러시아어	프랑스어	독일어	스페인어
	JPT	JLPT	HSK	TORFL	델프-달프 (DELF-DALF)	괴테어학검정시험 (GoetheZertifikat)	델레 (DELE)
5레벨 (300)	900 이상	N1 150 이상	6급 211 이상	2단계	B2	B2	B2
4레벨 (200)	800~899	N1 100 이상	6급 180 이상	1단계	B1	B1	B1
3레벨 (150)	700~799	N2 150 이상	5급 211 이상	기본단계	A2	A2	A2
2레벨 (100)	600~699	N2 90 이상	5급 180 이상	기초단계	A1	A1	A1
1레벨 (50)	2레벨 미만 점수						

* 1·2단계만 진로취업지원실 주관 모의토의 점수 인정, 모의토의 유효기간은 시험일자로부터 1년임

※ 외국어능력 시험성적표는 당해 12월 31일 기준(8월 졸업예정자의 경우 당해 6월 30일 기준) 유효해야 한다. 유효기간이 없는 외국어능력 시험의 경우 유효기간을 시험일로부터 2년까지로 정한다.

※ 동일 단계 내 언어별로 추가 배점(영어, 일본어, 중국어, 러시아어, 프랑스어, 독일어, 스페인어)

(예1) 2단계에서 토의 5레벨을 받은 후 HSK 4레벨을 받은 경우: (영어) 300점 (중국어) 200점 총 500점 지급

(예2) 2단계에서 토의 5레벨을 받은 후 TEPS 4레벨을 받은 경우: 토의와 TEPS는 '영어'이므로 가장 높은 레벨인 토의 5레벨에 대한 300점만 지급

※ 시험성적표 발급번호별 배점 가능하나 동일 단계에서 동일 언어에 대해서는 최대 300점을 받을 수 있다.(동일 단계 내 동일 언어 레벨 향상 시 레벨간 차점만 지급)

(예1) 3단계에서 토의 4레벨(발급번호A)을 받은 후 토의 5레벨(발급번호B)을 받은 경우: 200점, 100점(4레벨과 5레벨간 차점) 총 300점 지급

(예2) 3단계에서 토의 4레벨(발급번호A)을 받은 후 4단계에서 유효기간 내의 토의(발급번호A) 시험성적을 재제출 시 필수 이수 인정(발급번호가 동일하므로 점수는 0점)

(예3) 3단계에서 토의 4레벨(발급번호A)을 받은 후 4단계에서 토의 4레벨(발급번호B)을 받은 경우: (3단계) 200점 (4단계) 200점 총 400점 지급

▶ NCS

구분	NCS 점수 (100점 환산)
5레벨 (300)	60 이상
4레벨 (200)	50 이상
3레벨 (150)	40 이상
2레벨 (100)	30 이상
1레벨 (50)	2레벨 미만 점수

※ 진로취업지원실 주관 NCS 모의고사 성적만 인정하며, NCS 모의고사 성적표 유효기간은 시험일자로부터 1년임

※ NCS 모의고사 성적표는 당해 12월 31일 기준(8월 졸업예정자의 경우 당해 6월 30일 기준) 유효해야 한다.

※ 각 단계(3, 4단계)마다 최대 300점을 받을 수 있고(총 600점까지 배점), 동일 단계 내 레벨 향상 시 레벨간 차점만 지급

▶ 영어말하기

구분 (배점)	영어 말하기	
	TOEIC Speaking	OPIc
5레벨 (300)	AL 이상	AL 이상
4레벨 (200)	IH	IH
3레벨 (150)	IM3	IM3
2레벨 (100)	IM2	IM2
1레벨 (50)	2레벨 미만 점수	

※ 동일 단계에서 TOEIC Speaking, OPIc 중 최고점 1개만 인정, 성적표는 당해 12월 31일 기준(8월 졸업예정자의 경우 당해 6월 30일 기준) 유효해야 한다.

※ 시험성적표 발급번호별 배점 가능하나 동일 단계에서 최대 300점을 받을 수 있으며, 동일 단계 내 레벨 향상 시 레벨간 차점만 지급

▶ 한국사능력검정시험

구분 (배점)	한국사능력검정시험 (국사편찬위원회)
3레벨 (150)	심화1급
2레벨 (100)	심화2급

※ 최고점 1개만 인정, 레벨 향상 시 레벨간 차점만 지급

▶ 자격증

구분 (배점)	국가기술자격*		국가자격	공인 민간자격**
	기술·기능 분야	서비스 분야		
5레벨 (300)			공인노무사, 공인회계사, 관세사, 변리사, 세무사	
4레벨 (200)	기사		감정평가사, 보험계리사, 산업보건지도사, 손해사정사, 환경영향평가사	
3레벨 (150)	산업기사	1급	감정사, 경영지도사, 공인중개사, 관광통역안내사, 국내여행안내사, 농산물품질관리사, 물류관리사, 보세사, 산림치유지도사, 산업안전지도사, 소방시설관리사, 소방안전교육사, 손해평가사, 수산물품질관리사, 위생사, 유통관리사, 정수시설운영관리사, 주택관리사보, 청소년상담사, 치유농업사, 행정사(해사, 번역, 일반), 호텔경영사, 호텔관리사, 환경측정분석사	
2레벨 (100)	기능사	2급, 3급, 단일 등급	가맹거래사, 검량사, 검수사, 무선통신사	공인 민간자격

※ 취득 후 1회 인정, 시험성적표 발급번호별 배점 가능, 최신 법령(자료) 적용, 타 활동과 중복되는 경우 유리한 분야로 택1(중복 적용 불가)

* (국가기술자격) 국가기술자격법 시행규칙 별표2, 동일 자격종목 레벨 향상 시 레벨간 차점만 지급

** (공인민간자격) PQI민간자격정보서비스의 공인민간자격현황, 동일 자격종목 최대 1건 인정(등급간 차점 지급 없음)

(예) 한국실용글쓰기검정 2급 취득하여 100점 받음. 1년 후 한국실용글쓰기검정 1급 취득해도 별도 배점 없음



The(더) 자람

Target higher experience

더자람 문의



더자람 답변



더자람 알아보기



경상국립대학교 학생처 진로취업지원실

52828 경남 진주시 진주대로 501, GNU컨벤션센터 1층

Tel. 055-772-0585